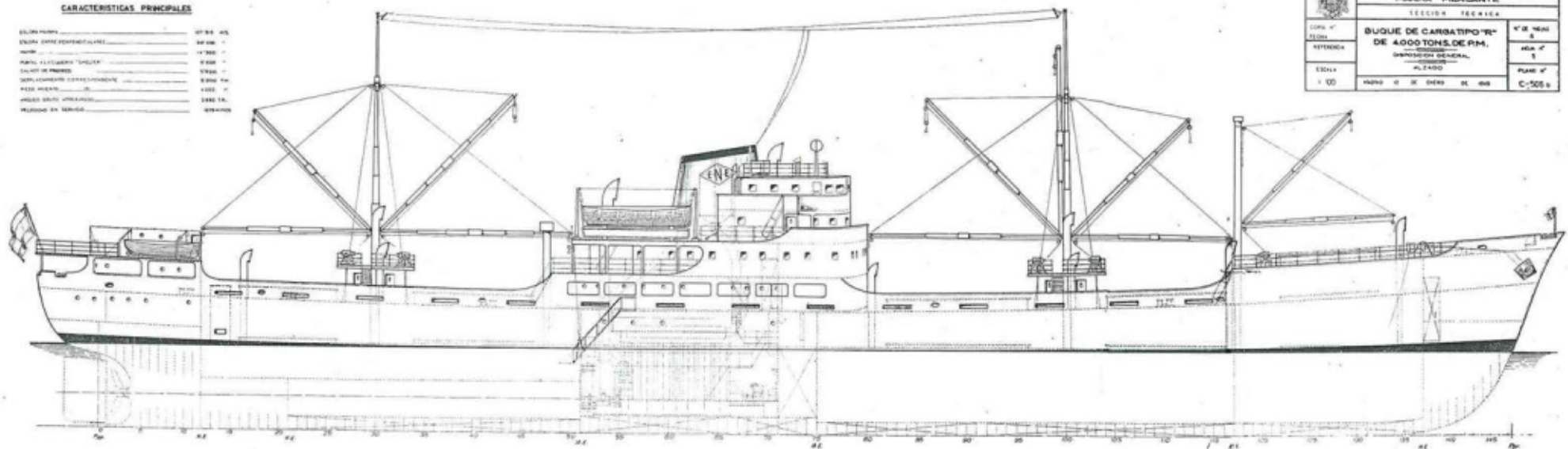


CARACTERISTICAS PRINCIPALES

LONGITUD	117 50
ANCHO	17 50
PUNTO DE CALABRERA "SHELTER"	17 50
ANCHO DE PASADIZO	17 50
ANCHO DE PASADIZO EN EL PASADIZO	17 50
ANCHO DE PASADIZO EN EL PASADIZO	17 50
ANCHO DE PASADIZO EN EL PASADIZO	17 50
ANCHO DE PASADIZO EN EL PASADIZO	17 50

EMPRESA NACIONAL "ELCANO" DE LA MARINA MERCANTE	
SECCION TECNICA	
TIPO DE BUQUE	BUQUE DE CARGA TIPO "R" DE 4000 TONS. DE P.M.
DISPOSICION GENERAL	DISPOSICION GENERAL
ESCALA	1:100
HOJA N°	5
PLANO N°	C-505



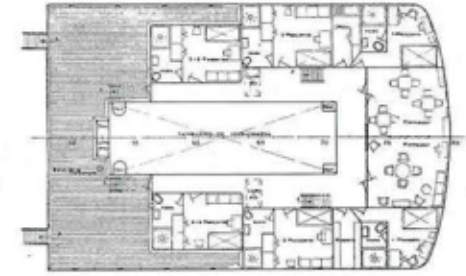
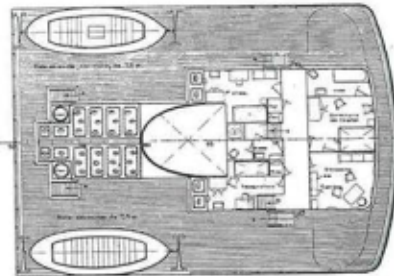
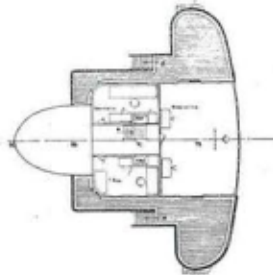
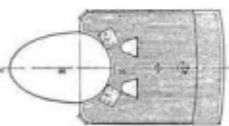
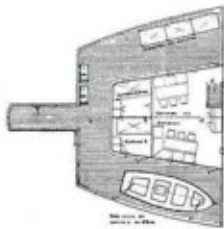
CUBIERTA TOLDILLA

TECHO DEL PUENTE

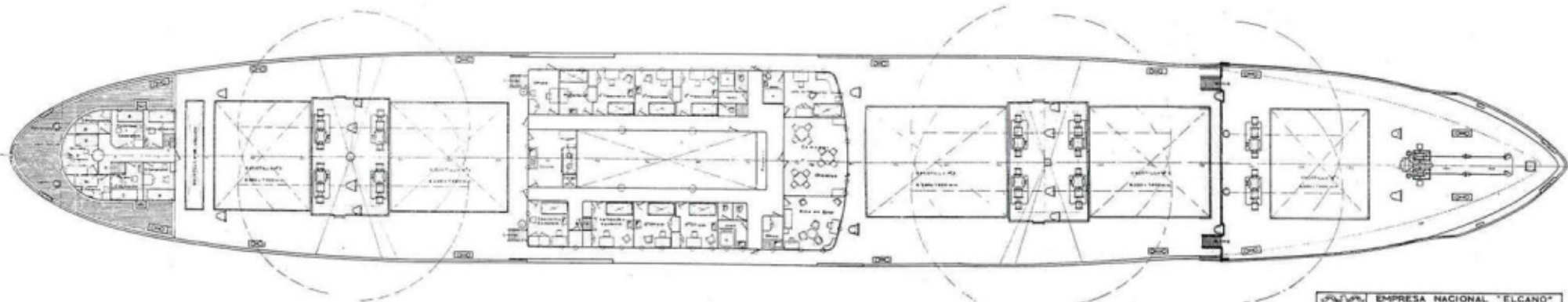
PUENTE DE NAVEGACION

CUBIERTA DE BOTES

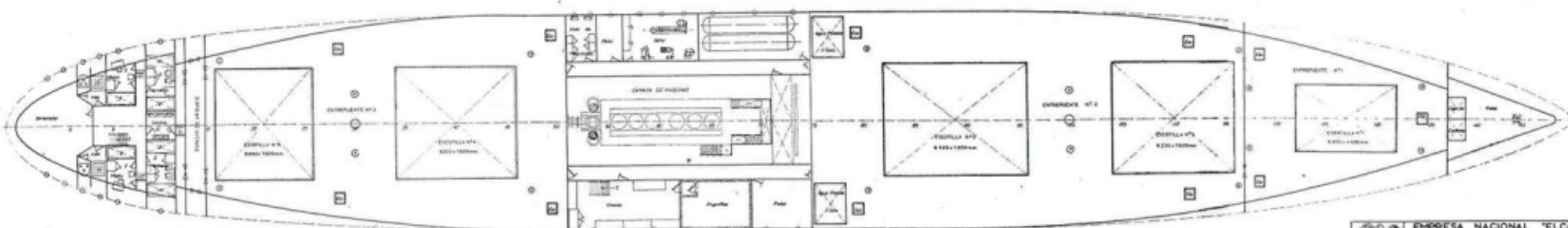
CUBIERTA CADELA



EMPRESA NACIONAL "ELCANO" DE LA MARINA MERCANTE	
SECCION TECNICA	
TIPO DE BUQUE	BUQUE DE CARGA TIPO "R" DE 4000 TONS. DE P.M.
DISPOSICION GENERAL	DISPOSICION GENERAL
ESCALA	1:100
HOJA N°	5
PLANO N°	C-505



EMPRESA NACIONAL "ELCANO" DE LA MARINA MERCANTE	
SECCION TECNICA	
TIPO DE BUQUE	BUQUE DE CARGA TIPO "R" DE 4000 TONS. DE P.M.
DISPOSICION GENERAL	DISPOSICION GENERAL
ESCALA	1:100
HOJA N°	5
PLANO N°	C-505



EMPRESA NACIONAL "ELCANO" DE LA MARINA MERCANTE	
SECCION TECNICA	
TIPO DE BUQUE	BUQUE DE CARGA TIPO "R" DE 4000 TONS. DE P.M.
DISPOSICION GENERAL	DISPOSICION GENERAL
ESCALA	1:100
HOJA N°	5
PLANO N°	C-505